

DOSSIER PRESSE 2025

Proposé par 16 Production

“Je t’aime
à la folie”
Concert
hommage à
Serge Lama

CONCERT

JE T'AI ME À LA FOLIE

AVEC PASCAL DENIS

***HOMMAGE À
SERGE LAMA***



FAIRE REVIVRE L'ŒUVRE DE SERGE LAMA
SUR LES ROUTES DE FRANCE

À PROPOS DE SERGE LAMA

Serge Lama, classé « chanteur à voix », est un homme de scène charismatique comptabilisant des milliers de concerts.

Il a marqué plusieurs générations de public, qui lui sont restées fidèles, et qui se sentent orphelines depuis qu'il a quitté la scène.

“JE T'AIME À LA FOLIE”

Un hommage vibrant à une légende de la chanson française

À travers 20 titres emblématiques, intimes ou méconnus, “Je t'aime à la folie” fait revivre l'univers puissant et sensible de Serge Lama.

Un concert rare, porté par des musiciens d'exception.

**Durée du
concert :
1h25**



LE CONCERT

“Je t’aime à la folie” est bien plus qu’un spectacle :

C'est un hommage vibrant à Serge Lama, figure incontournable de la chanson française.

Les titres soigneusement choisis retracent la richesse de sa carrière mélangeant des tubes incontournables (Chez moi, Femme femme femme...) aux chansons plus intimistes comme “Le 15 Juillet” à “5 heures”.

On y trouve également des titres de ses deux derniers albums comme « je débute », « L'eau de vie » (2017) ou « Les hommes que j'aime » (2022), encore jamais interprété en live.

Pensé comme un écrin musical, ce concert revisite également certains de ses plus grands succès en duo, à l'image de l'album PluriElles (2003) avec des titres comme « Les ballons rouges » enregistré avec Lara Fabian, ou « D'aventures en aventures » avec Enzo Enzo.



PASCAL DENIS



Chanteur & multi-instrumentiste passionné par les grandes voix françaises

Pascal souhaite faire revivre l'univers de Serge Lama « de ville en village, de salle en salle ». Il incarne l'envie de transmettre une œuvre populaire et profonde, capable de toucher plusieurs générations.

Pascal Denis n'en est pas à son premier hommage : il co-signe déjà la comédie musicale **Répétitions**, dédiée à **France Gall et Michel Berger**, et participe activement au spectacle **Charles et compagnie**, consacré à *Charles Aznavour*.

Avec *Je t'aime à la folie*, il rend à Serge Lama ce qu'il lui doit : une langue forte, une voix puissante, et une émotion brute qui traverse le temps..



L'ORCHESTRE

Pour porter cette ambition artistique, une équipe de musiciens issus des univers du classique, du jazz, de la variété et des musiques actuelles a été réunie.

Tous ont en commun une exigence musicale de haut niveau, et pour certains, une expérience aux côtés d'artistes majeurs tels que **Lara Fabian, Charles Aznavour, Julien Clerc, Sting ou Florent Pagny.**

LE PROGRAMME



Mais j't'en veux pas

Les Glycines

Chez moi

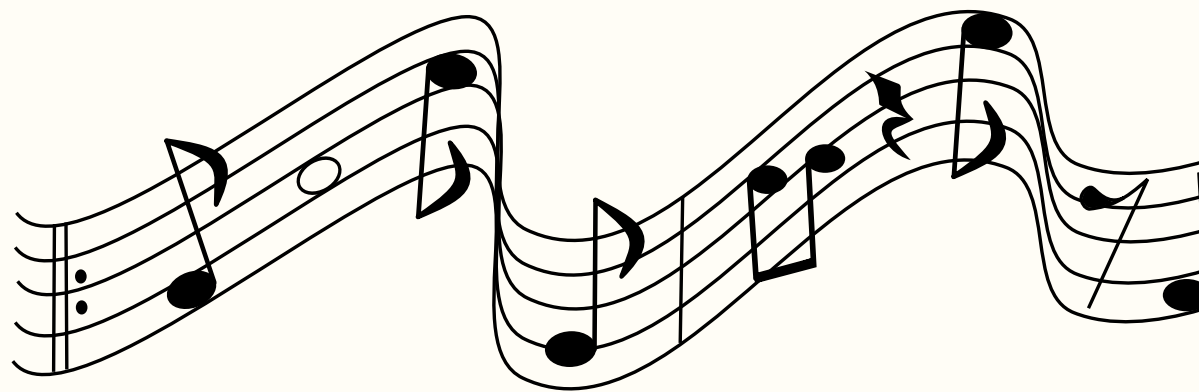
Je suis malade

Les p'tites
femmes de Pigalle

De l'inoubliable à l'inattendu, parfois même sur scène pour la première fois..



MUSICIENS



“Je t’aime à la folie” est bien plus qu’un spectacle :



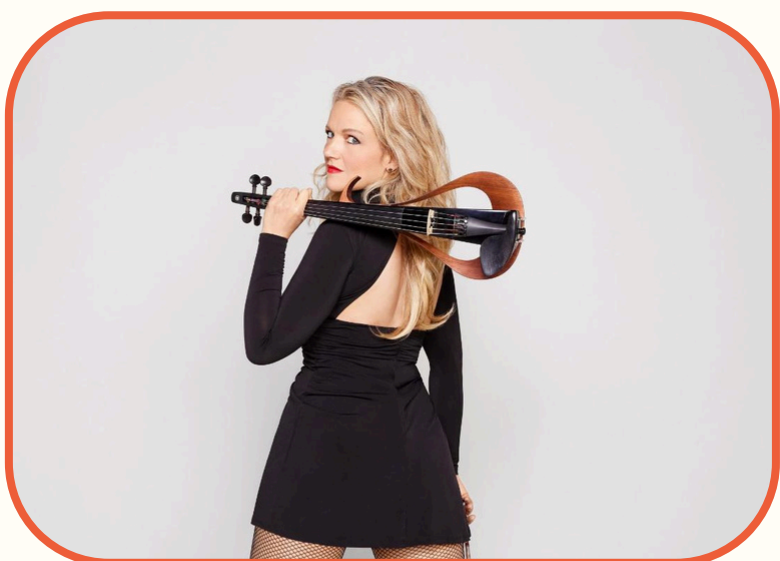
Gérard Salmieri

1er prix de piano et percussions au CNRC de Saint-Maur, il joue dans le tribute « What’s Love – Tina Turner Expérience » et il a accompagné de nombreux artistes sur scène, à la télé ou en studio : Michel Delpech, Michel Sardou, Nicoletta, Charles Aznavour, Julien Clerc, Marie-Paule Belle, Christophe...



Yves Chanel

Diplômé du CIM de Paris (école de référence pour le Jazz et les musiques improvisées) et du CR de Clamart, il accompagne de nombreux projets comme “Les Misérables en concert”, Angela Amico ou le ” Duo Carbon and Friends”.



Lucie Deglane

Alias Stina Andersen, Violoniste, elle a visité le monde entier avec son instrument, notamment au Laos, Corée du Sud, Japon, Royaume-Uni où elle a chanté au sein du London Philharmonic Choir avant de créer le Quatuor Les Muses à son retour en France. Elle a accompagné entre autres, Lara Fabian, Julien Clerc, Florent Pagny,....



Marion Elan Trigo

Violoncelliste et chanteuse après des études au CRR de Paris et de Rueil-Malmaison, elle est membre du Quatuor Les Muses et elle participe au Chœur principal de l'Orchestre de Paris. À la croisée du classique et des musiques actuelles, on l'a vu collaborer avec Skip The Use, Manau, Josh Groban et Sharleen Spiteri (Texas).



Vicky Hourcourigaray

Altiste et membre du Quatuor Les Muses, elle a obtenu un 1er prix au conservatoire de Bordeaux et a notamment accompagné Sting, Al Jarreau, Simply Red, Tracy Chapman et Charles Aznavour. Sa polyvalence lui permet de s'adapter à différents styles musicaux, du classique au jazz en passant par la pop. (En alternance avec Marie Maillot De Corte)



Mathilde Lanfranchi

Violoniste et membre du Quatuor Les Muses après avoir étudié le violon et l'alto aux CRR de Versailles et de Paris, elle a obtenu le Diplôme National supérieur Professionnel de Musicien au pôle supérieur d'enseignement artistique de Paris. Aimant la diversité, elle évolue aussi bien en musique de chambre qu'en orchestre, dans le jazz, la pop, ou encore les musiques traditionnelles ou électroniques.



Marie

De formation littéraire, Marie est diplômée d'état, en Alto, musique de chambre et formation musicale, et est aussi accordéoniste et chanteuse. Elle participe à de nombreux ensembles (Aïda, Dodeka,...) et quatuors (Les Muses, Le chat noir...) et a accompagné Florent Pagny et Julie Zenatti. Elle a co-écrit des spectacles pour enfants porteurs de handicap, notamment autistes : Scarlett, Tristan ou la clef des coeurs. (En alternance avec Vicky Hourcourigaray)



Sylvain Rolland

de formation musicale au Conservatoire Régional de Versailles, batteur et percussionniste, il est Chef d'orchestre aux Folies Gruss. Il a participé à de nombreuses expériences musicales allant de Dominique Dimey à Marousse ou d'Un violon sur le toit à Candice Parise (The Voice).

A l'équipe artistique, se joint une équipe technique son et lumière, indissociable de ce spectacle, composée de techniciens expérimentés :

Création Lumière : **Fabrice Mollaret**

Son façade : **Fabien Lefort**

CONCERT

JE T'AIME À LA FOLIE

AVEC PASCAL DENIS

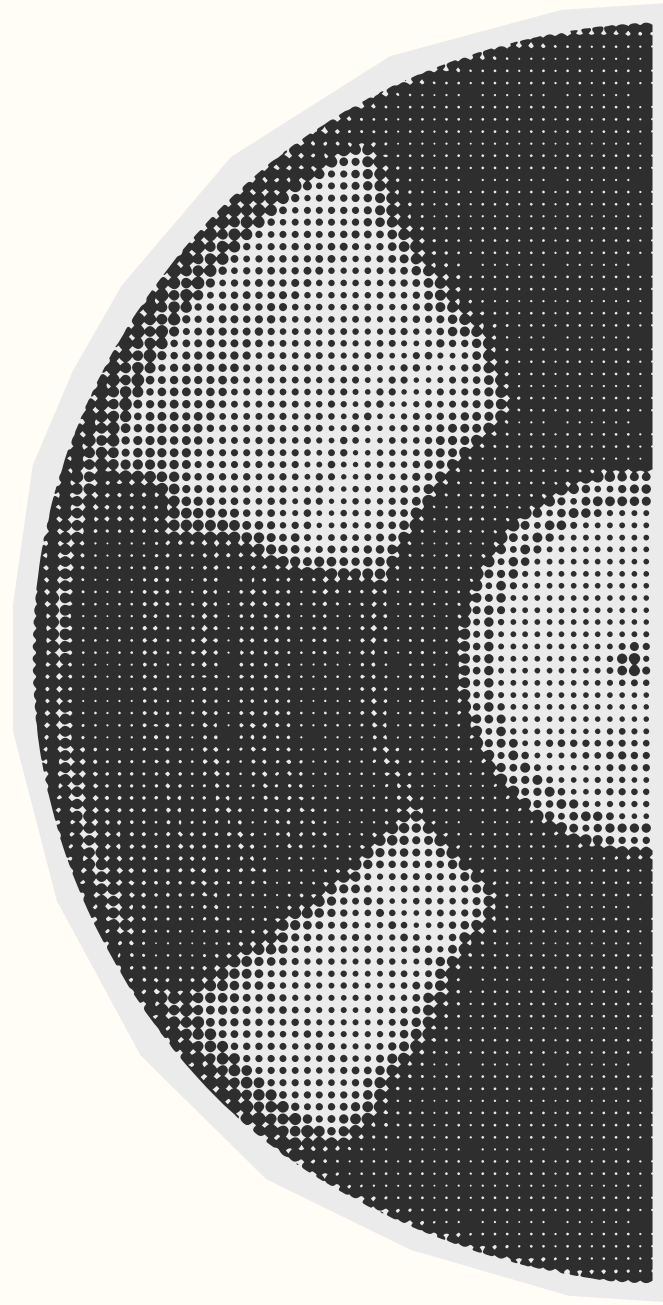
**HOMMAGE À
SERGE LAMA**



FAIRE REVIVRE L'ŒUVRE DE SERGE LAMA
SUR LES ROUTES DE FRANCE



CONTACT



Médias

Site Internet : www.jetaimealafolie.fr

Bande-Annonce : www.jetaimealafolie.fr/bande-annonce

Photos : www.jetaimealafolie.fr/photos-concert

16 Production

33 Rue François Quesnay 78490 Méré

Courriel : contact@jetaimealafolie.fr

Tel : +33 6 03 05 34 58